

芜湖东信光电科技有限公司



【公司简介】

芜湖长信集团系 2000 年 4 月成立的股份制高新技术企业；2010 年 5 月在创业板上市（股票代码 300088）；为芜湖市第一家在创业板上市企业；公司注册资金为 24.4 亿元。公司专业从事平板显示器件中关键基础材料、器件的研发、生产、销售和服务，产品包括 ITO 透明导电玻璃、触控 Sensor 和模组、TFT-LCD 面板减薄、高端手机 LCM 液晶模组等，集团规模2万余人。

芜湖东信光电科技有限公司成立于2021年12月13日，隶属长信科技集团，注册资本为12000万元人民币。其现代化厂房使用面积约13830平方米，主要研发超薄玻璃（UTG）及衍生的多形态柔性产品如UTG贴合盖板、不等厚柔性玻璃（UFG）、滑卷玻璃（USG）、UTG/UFG Coating盖板、柔性支撑件（Pattern Glass SUS、钛合金、碳纤维等），公司始终秉承高创新-重研发的发展理念，以优质的产品与服务去赢得越来越多客户市场的认可。

【岗位及需求专业】

岗 位：

生产管理类	生产技术类	设备技术类	品质技术类
熟悉车间物料、人员各工序操作流程并指导一线 SOP 执行的综合管理工作	负责自动化设备故障分析、处理,设定工艺参数并监控相关数据等	日常电气设备维护、检修、故障处理,设备计划指定和实施等	学习不良品记录、分析、处理,掌握产品检测工具及检测方法,熟悉产品技术规格及质量标准等



需求专业:

机电、电气、机械、自动化、化学、材料、计算机、电子信息等理工科类，工商管理类，质量检测、食品药品检测等检测类专业优先。

岗位要求:

对新型显示触控行业有一定了解；

学习及应用能力强，具备较强的沟通组织协调能力，执行力强；

良好的团队合作意识及抗压能力，具有严密的逻辑思维能力和分析判断能力。

晋升通道:

管理路线：大专生储备-班组长-线长-主管助理/主管-高级主管-副经理/经理

技术路线：大专生储备-技术员-一级工程师-二级工程师-三级工程师-高级工程师

(每年 1 月、7 月会集中针对入职满半年以上表现优异员工集中进行职称评定和晋升)

【薪资福利】

实习期 底薪+岗位薪资+加班费+餐补 综合薪资：5500-7000元

毕业后转正：转正需拿到毕业证，开始发放200学历津贴等，并开始购买五险一金
综合薪资：6000-8000元。

【工作时间】

标准工作时间：5天8小时工作制，月休4天，依据生产任务弹性加班，依据岗位进行倒班，夜班津贴40元/晚。（超过5天8小时外除去按加班费计算）

【员工福利】

☉公司提供免费住宿，宿舍 4 人间，独立卫生间，独立洗浴，空调，风扇，配备公共洗衣机、开水机，住宿每月享有 50 元水电减免；

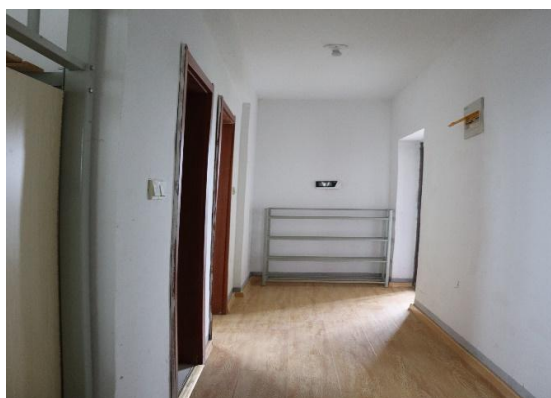
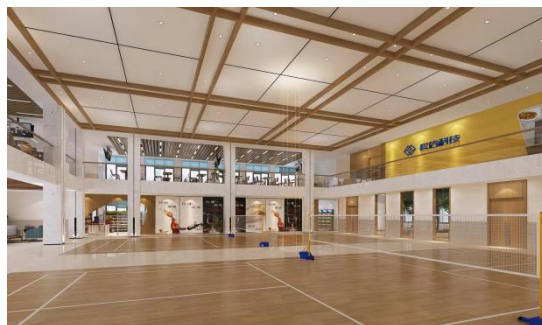
☉公司提供多个食堂可自行选择，设有面食，快餐，小吃，品种丰富，满足不同用餐需求，餐补随工资发放，每顿 8 元，每天白班出勤发 2 顿；

☉实习购买商业保险及意外险，转正缴纳五险一金，满足不同需求及保障；

☉员工享有婚假，病假，丧假等带薪假期及其他法定节日礼品，礼金，生日Party、生日礼包，享有过节费合计 2600 元；

☉大专学历补贴 200 。可以享受芜湖市政府紫云英人才计划，包括买房、租房、生活补助等。

☉公司标配生活娱乐设施，健身器材，影音室，书吧等；



详情请添加微信了解

【联系方式】

- 联系人：班老师
- 联系电话：17807534426 （微信同号）
- 邮箱：1727801215@qq.com
- 联系地址：安徽省芜湖市鸠江区万春街道