



健鼎科技集團

五大优势 (五好企业)



- PCB
- 应用广泛
- 朝阳行业
- 发展前景

- 上市企业
- 行业龙头
- 技术先进
- 管理规范

- 自动化设备
- 晋升通道
- 干部本土化

- 工资待遇
- 职工福利
- 专题活动

- 长三角
- 江南水乡
- 旅游名胜
- 交通便利

PCB行业优点（一）：行业基石与广阔前景



电子工业的基石



不可或缺·核心载体

PCB是所有电子设备的核心载体，被誉为“电子产品之母”，是连接电子元器件并实现其电气性能的关键基础部件。



全域渗透·应用广泛

其应用领域极其广泛，深度渗透于消费电子、通信设备、新能源汽车、医疗健康、工业控制等几乎所有电子信息产业。



广阔的市场前景



新兴驱动·增长引擎

受益于AI服务器、新能源汽车、5G通信等战略性新兴产业的爆发式增长，PCB行业迎来了持续的市场需求扩张。



规模扩张·中国核心

全球PCB市场规模持续扩大，中国凭借完善的产业链配套和制造优势，已稳固成为全球最大的PCB生产国和消费中心。

PCB行业优点（二）：技术壁垒与产业优势



高技术壁垒



技术密集型特征显著

涉及特殊基板材料、精密加工工艺、高端生产设备等多方面技术，行业整体技术准入门槛极高。



产品持续快速迭代

紧跟下游电子终端需求，产品不断向高密度互联(HDI)、高可靠性、高频高速、柔性化方向升级演进。



中国主导的产业优势



全球产能与产值主导地位

中国PCB产值占全球总量50%以上，已形成从基材制造、专用化学品到各类PCB制造的完整产业链集群。



显著的综合成本竞争优势

依托完整的产业链配套、规模化生产效应及成熟的劳动力资源，综合制造成本显著低于国际竞争对手。

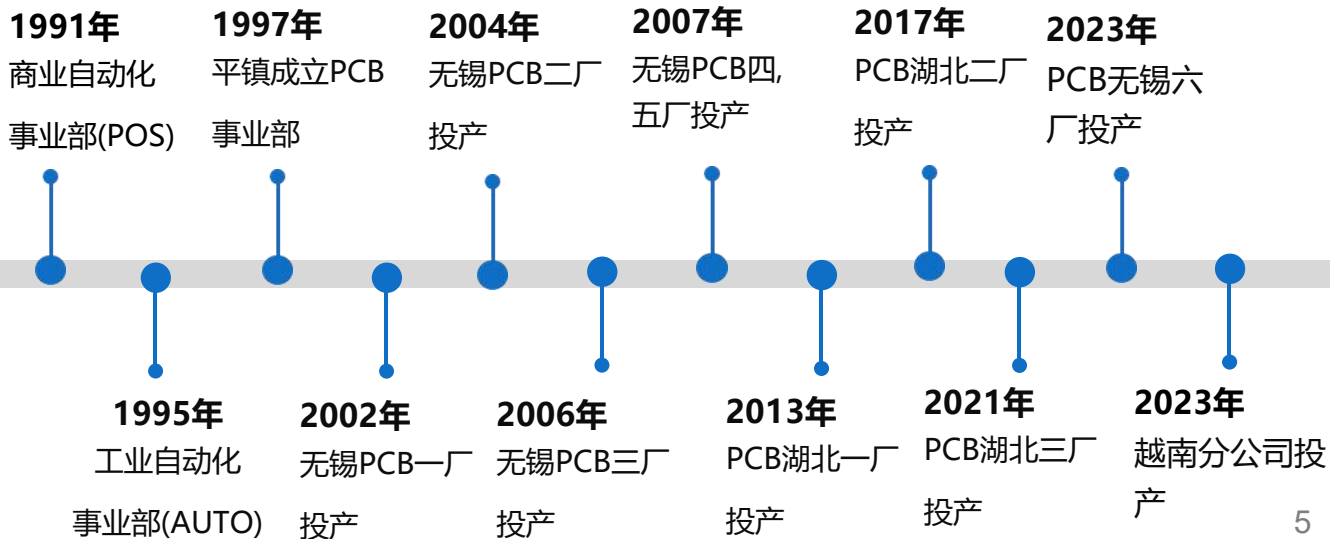
公司优势



- 健鼎科技股份有限公司成立于1997年，总部位于台湾省桃园平镇，主要从事印刷电路板（PCB）的生产与研发。
- 历经二十余年，在台湾平镇、江苏无锡、湖北仙桃以及越南等地创建了生产基地。
- 2022年全球PCB企业营收排名第四
- 2022年营收约新台币700亿元（约合人民币160亿元）
- 目前无锡在职员工1万7千余人
- 健鼎科技凭借技术实力、多元化产品线及全球布局，在PCB行业中占据重要地位。未来随着5G、AI、电动汽车等领域的持续发展，其市场前景广阔。



1. 发展历程



2. 集团分布



仙桃(一厂,二厂,三厂)

占地面积 1200亩



**无锡
团结厂(一厂,二厂,三厂)
芙蓉厂(四厂,五厂)**

占地面积 800亩



平镇:一厂,二厂

占地面积 100亩

遍布全球的健鼎客户群

美洲
(22-26%)

日本
(24~28%)

大陆
(20-28%)

欧洲
(10-12%)

台湾
(10-12%)

韩国
(7-9%)



无锡厂环境



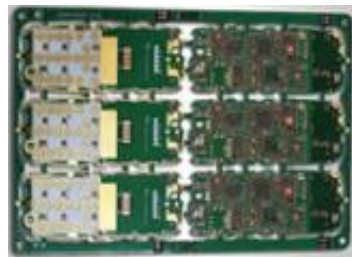
产品介绍



Memory Module (内存条)



TFT-LCD (液晶屏模组)



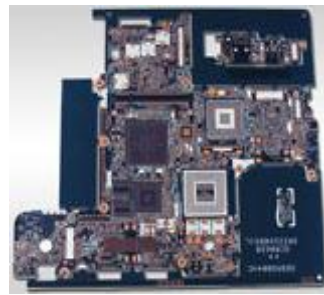
Telecom Board (通讯电路板)



Hard Disk (硬盘)



Automotive (汽车电路板)



NB (笔记本电路板)



Server (服务器电路板)

PCB未来发展

PCB板子越来越小 / 薄 / 细线路 / 单位密集度高

电路板技术与应用将随着产品演进，电子产品问世到未来智能生活将持续扮演着不可或缺的角色！

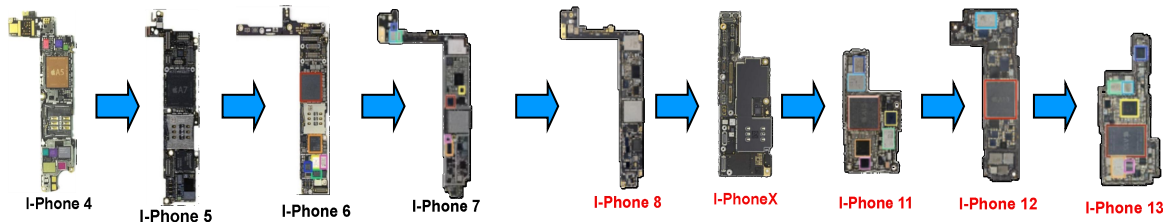
未来趋势

- 高效能(行动通讯)
- 高密度(功能整合)
- 高可靠度(环保、散热)
- 体积、面积缩小
- 高性价比



HDI Anylayer (ELIC)

SLP (Substrate-Like PCB)



岗位优势

岗位名称	需求人数	岗位职责	专业
储备干部/设备技术员	30	配合车间跟班生产； 往生产主管方向发展	机电一体化、电气自动化、应用电子及计算机等理工科类专业
品保工程师	30	质量检验、出货报告、切片分析、 实验室质量分析、客诉处理	电气自动化、化学、材料等相关专业

校招对口专业补充：

智能制造大类、机电一体化、数控技术、工业机自动化、工业机器人、电子电工、集成电路、电子信息工程、机械制造、维修检测、计算机大类、通信技术、物联网应用，计算机信息技术等相关工科专业。

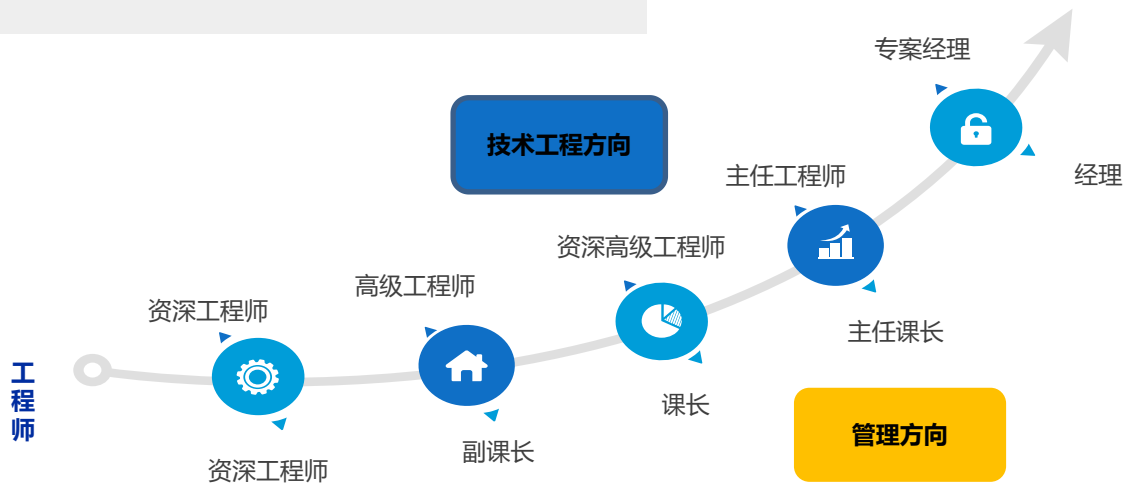
岗位优势



- 公司实行双轨制发展机制，晋升管道包括**主管职，技术工程职。**
- 表现良好者每年3月，9月均有晋升机会。
- 公司主管大多数以**内部培养晋升**为主。



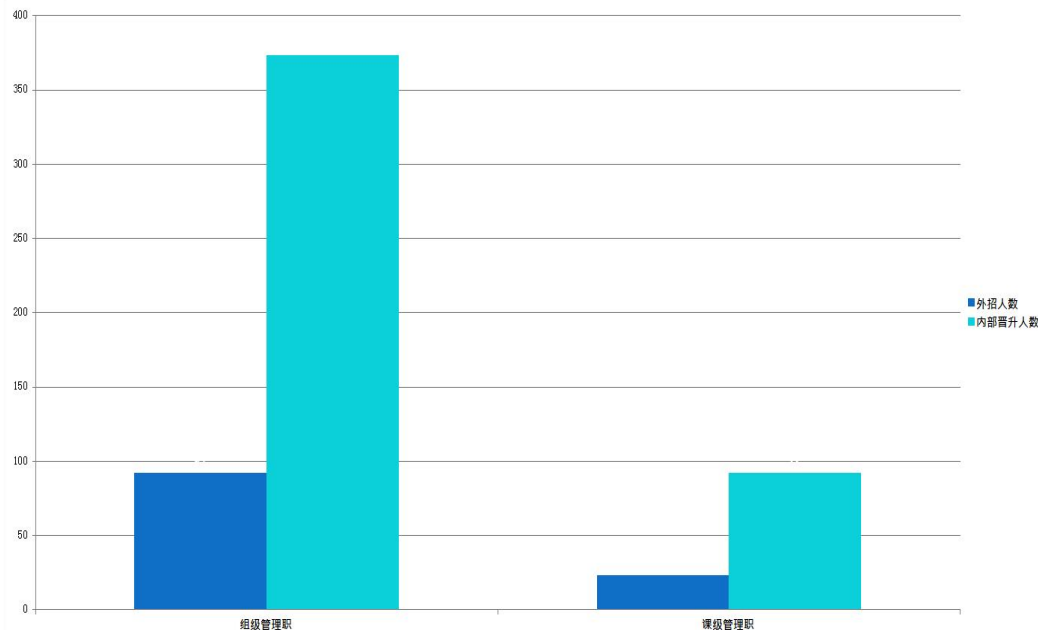
员工发展道路



岗位内部晋升比例

职称	外招人数	内部晋升人数	总人数	晋升比例
组级管理职	92	373	465	80%
课级管理职	23	92	115	80%

80%
公司内部晋升比例



工作环境：



上班方式&辅导员关怀机制

★ 生产实行两班制，一月倒班一次，上班时间为**8小时**为正常上班，**2小时**为加班，**2小时**为用餐+休息时间；一般周休一天，若生产较忙的情况下，需配合生产加班，具体视生产单位排班为准；加班费按照国家劳动法相关规定计算（平日**1.5倍**，双休日**2倍**，节假日**3倍**）

★ 设有职员工辅导员，关怀解决员工遇到的工作和生活问题，另开设“阳光热线”解决员工问题。

待遇：大学生薪酬福利

阶段	职等	核定薪	生产奖金	加班费	岗位奖金	工龄津贴	全勤奖金	月化常态薪资	春节后留任奖金 (年终奖金)
			理论值(元)	理论值(元)	(元)	(元)	(元)	(元)	
MIN	1014	2,660	100-200	2516-2747	0-600	0-250	230	5586-6487	看个人表现, 1个月左右薪资
备注	/	/	依据部门和绩效	依实际加班状况	依岗位难易度	满三个月	/	/	

- 备注：
1. 以上岗位、生产奖金最高为600（元），考虑学生，岗位不会特别难，以300元预估；
 2. 工龄津贴，满6个月450元，满1年550元；考虑实习周期，暂以满3个月预估；

饮食&住宿

- ★ 提供免费住宿（住宿楼在公司内部6-8人/间），公摊水电标准为90元/月，冬天及夏天宿舍空调集中开放时140元/月，Wifi（免费使用）已全面覆盖宿舍区域；
- ★ 提供丰盛餐点（免费工作餐，加班餐；非工作餐3.6元/餐）；设有自选餐厅，苏式面馆等，满足各种口味；

饮食&住宿照片



其他福利待遇&常见问题

★ 员工在职期间除享受国家规定的法定假日外，还可享受30天事假（扣当日薪）、病假期间按法令规定最低工资保障的80%发放、5天年休假、128天产假、13天婚假、1-3天丧假、10天护理假等多种假别；

★ 转正后为员工缴纳五险一金；

★ 设有公司医务室，如遇感冒发烧等常见身体不适，可凭员工卡免费诊疗及取药。

★ 工资发薪日为每月15日，遇周末及假期提前发放；

★ 实习期为6个月，表现优异者提前内部转正；

★ 宿舍在公司园区内部，无需舟车劳顿回宿舍；

★ 不需要穿无尘服，公司免费发放舒适工作服；

★ 入职工作满6个月，予以报销500元车费；



1. 生活便利

- 餐厅: 员工餐厅及自助餐厅, 满足不同口味需求;
- 住宿: 空调、洗衣机、脱水机配置齐全; 宿舍免费WIFI覆盖;
- 其他便利生活服务





2. 休闲娱乐

- 免费电子阅览室及图书阅览室
- 活动中心丰富的娱乐设施



3、专题活动

定期并办各种
社团活动



并办各种才艺表演,
丰富员工业余生活





iphone12



夏普液晶电视



吉利汽车



荣耀运动手表



半为手机

部分产品展示



周边环境

健鼎周边
便捷交通



公司周边多达**30条公交车路线**及**地铁2号线**于林站地铁口，交通路线直达市中心，火车站，汽车站，高铁站及无锡各大旅游景点.



京沪高铁枢纽--无锡东站



无锡东—地铁2号线—云林站（公司旁）

周边环境

无锡盛名的
旅游景点

1.蠡园

2.灵山胜境

3.南禅寺

4.寄畅园

5.太湖

6.鼋头渚

7.三国水浒城

8.惠山古镇



位置优势

南京

扬州
镇江

泰州

常州

无锡

苏州

上海

高铁40分

20分

高铁40分

高铁1h30分

州

杭州

嘉兴

绍兴



南京·秦淮河畔

“十里秦淮 金陵一梦”



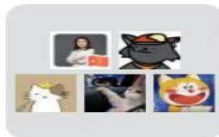
SHANGHAI | 上海·外滩

这一刻山小说里的A市

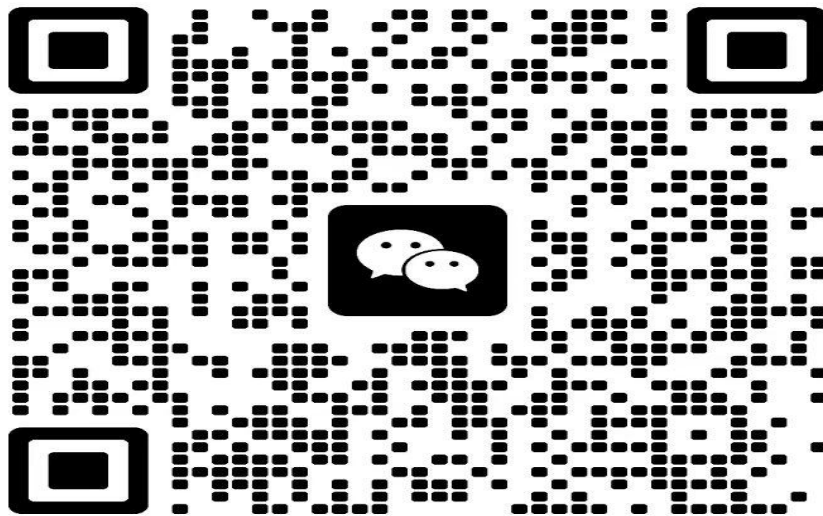


结语赠言

愿以今日之相逢，成明日之并肩；以才华为舟，以志向为帆，在时代浪潮中乘风破浪，得其所愿，成其大器。



群聊：陕西能源职院（健鼎无锡）
招聘面试



该二维码7天内(5月19日前)有效，重新进入将更新