

固德威电源科技（广德）有限公司

固德威电源科技(广德)有限公司于 2017 年 9 月成立，隶属于固德威技术股份有限公司。固德威广德公司作为集团最大的生产基地，项目总投资 20 亿元，占地面积 177.24 亩，现有员工人数 3000 余人，一期二期全面投产预计员工数达到 5000 余人，年产值将达 30 亿元。

我们重点布局领域在提供光伏并网逆变器、光伏并离网逆变器、光伏离网逆变器、储能电池、光储充一体化解决方案、各种通讯设备、光伏建筑安全解决方案，同时提供智慧能源解决方案、能源互联网解决方案。



一、公司荣誉

科创板上市企业（股票代码：688390）**全球逆变器十强品牌**

“中国十大逆变器品牌”、“国家级工业设计中心”、“国家级博士后科研工作站”、“国际设计红点奖”、“工信部智能光伏试点示范企业”、“连续 7 年蝉联莱茵 TUV 大奖”

连续 4 年荣获最佳雇主安徽省专精特新冠军企业、广德市综合实力二十强、广德市优秀成长型企业、广德市和谐劳动关系企业。

二、校招岗位【大专储备干部】（6 个月轮岗培养）

分类	需求岗位	招聘人数	专业要求	培养方向
技术类	ICT 技术员、测试技术员、NPI 技术员 立绕技术员、AI 技术员、工艺技术员 SMT 技术员、波峰焊技术员 SOP 技术员、产品维修技术员	30	①电子类、信息类、计算机类 (物联网、电子信息、等) ②机械、电气、自动化类 (机械工程、电气自动化、等) ③电力技术类(供用电技术等)	技术方向
作业岗	质检员、仓管员、SMT 操机员、SMT/MI 目检 插件作业员、SMT/MI 成型物料员、焊锡作业员	50	③新能源类(光伏、储能材料等) ④部分作业岗位无专业限制	管理方向

三、福利待遇

1、薪资：实习期综合薪资 5.5-6.5K；转正 7-9K； 每月 10 日固定发薪；

（综合底薪 2700（三等职 3500）+ 全勤奖 100+ 绩效奖金（0-600 元/月）+ 加班费+ 夜班津贴 20 元/晚）注：入职即为二等职）

2025 招才政策（除薪资外额外收入）

- 实习补贴：每月按照 35 元/天*25 天计算（875 元/月），最高补贴 12 个月（10500 元/年）；
 - 安家补贴：社保缴纳满 1 年可根据政府政策进行申报；
- 2、食宿条件：13 元/餐，工作餐补（满 7.5h 补一餐，满 10.5h 补两餐）；
免费宿舍（6 人/间、独立卫浴、空调、高速无线网络、共享洗衣服务）等；
- 3、车费补贴：入职满 6 月，车费报销 600 元上限；
- 4、娱乐生活：节日活动、各类运动比赛（篮球比赛、拔河比赛）、社团活动、生日会等；
- 5、培训机制：各项培训活动，提升员工能力；
- 6、其他：节日礼品发放、优秀员工旅游；

签订劳动合同后享受福利

- 1、六险一金；办理商业保险、养老、医疗、工伤、失业、生育保险及住房公积金；
- 2、休假；依劳动法规定执行，如带薪年假、婚嫁、产假等；
- 3、晋升机制：可参与公司内部职级晋升，薪资会相应提升；
- 4、奖金；月度绩效奖金、年终绩效奖金；

四、晋升与培养

- ①技术路线：初学者→技术员→工程师→高级工程师→资深工程师
- ②管理路线：初学者→教育担当/强基员→班组长→线长→主管→经理→总监

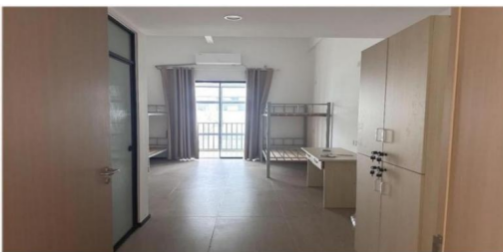
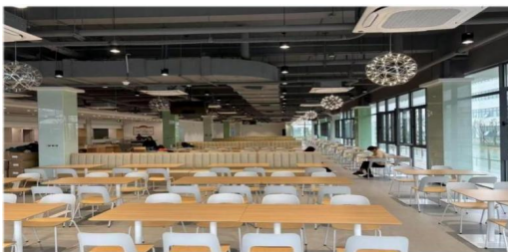
（入司实习满半年参与定岗考核，考核通过后可涨薪（300-1500 元/月）

新能源行业，上市企业，广德市当地龙头企业，政府支持力度大；恒温车间，岗位劳动强度低，危险系数小，无需穿防尘服，着静电服即可；公司有完善的晋升及大学生培养体系，助力学生的成长。

五、园林式的工作环境



六、食宿环境



七、文娱活动



八、加入我们

联系人：张女士

联系电话：19356556423（微信同号）

地址：安徽省宣城市广德市经济技术开发区桐汭东路 208 号

