

# 奇瑞控股集团2023年 校招宣讲会

2023年2月



成立时间：**2010**年

业务范围：遍布海外**80**多个国家和地区

总资产：**1200**多亿元

奇瑞控股集团有限公司以汽车产业为核心，向上下游产业延伸，实现多元化、集团化发展。集团旗下现有汽车、汽车零部件、汽车金融、地产（汽车露营）、造船、现代服务六大业务板块。

# 集团概况

奇瑞控股

1997年，奇瑞汽车在一片  
荒滩上正式成立



谋于陋室，成于荒滩；绳锯木断，水滴石穿

## 发展历程

### 汽车业务 发展初期

**1997-2001年**

1997年1月，奇瑞汽车成立  
1999年5月，第一台发动机下线  
1999年12月，第一辆轿车下线  
2001年3月，首批奇瑞轿车上市

### 多元业务 探索期

**2001-2010年**

2001年，开展汽车零部件业务  
2003年，进入地产开发领域  
2004年，探索循环经济业务  
2009年，涉足汽车金融业务  
2010年，地产向汽车露营业务转型

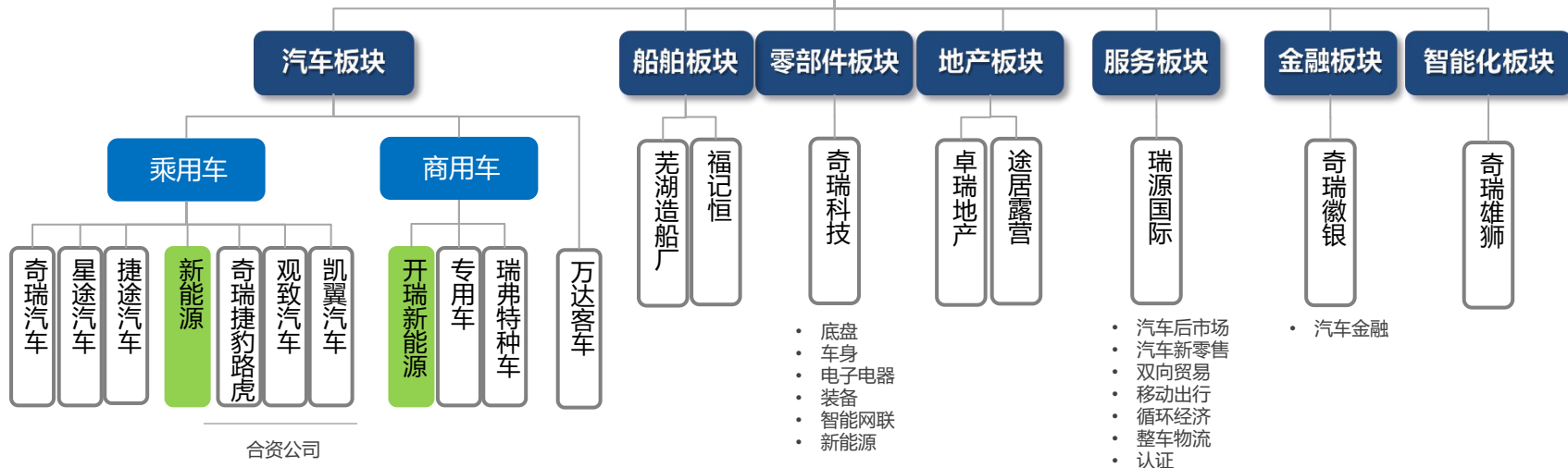
### 多元化、集团化 发展阶段

**2010年至今**

形成汽车、汽车零部件、汽车金融、  
地产（汽车露营）、船舶、现代服  
务、智能化等七大产业板块

## 产业结构

### 奇瑞控股集团



**营收：**连续三年营收突破千亿元，旗下拥有1个营收过400亿企业，1个200亿，2个过100亿企业

**战略：**投资各类企业近300家；关联员工5万余人，其中海外高层次人才、博士、硕士1200多人

**规模：**目前已有主板及科创板上市公司3家，7家企业启动IPO；未来集团上市企业梯队近20家

## 产品结构

### 核心汽车产品



奇瑞、EXEED星途、捷途、奇瑞捷豹、奇瑞路虎、凯翼等产品品牌  
形成了从“入门级”到“豪华级”的全方位品牌布局





**愿景** 致力于成为一家具有全球影响力和国际竞争力的多元化控股集团

**使命** 以产业报国为己任，创新驱动，追求卓越，立志在每一个进入的领域成为行业领先者



### 求实创新

求真务实，拼搏进取，锐意创新，不断追求技术、产品、服务和管理创新

### 追求卓越

业绩导向，持续改进，追求卓越，不断提升企业价值，持续打造卓越品牌

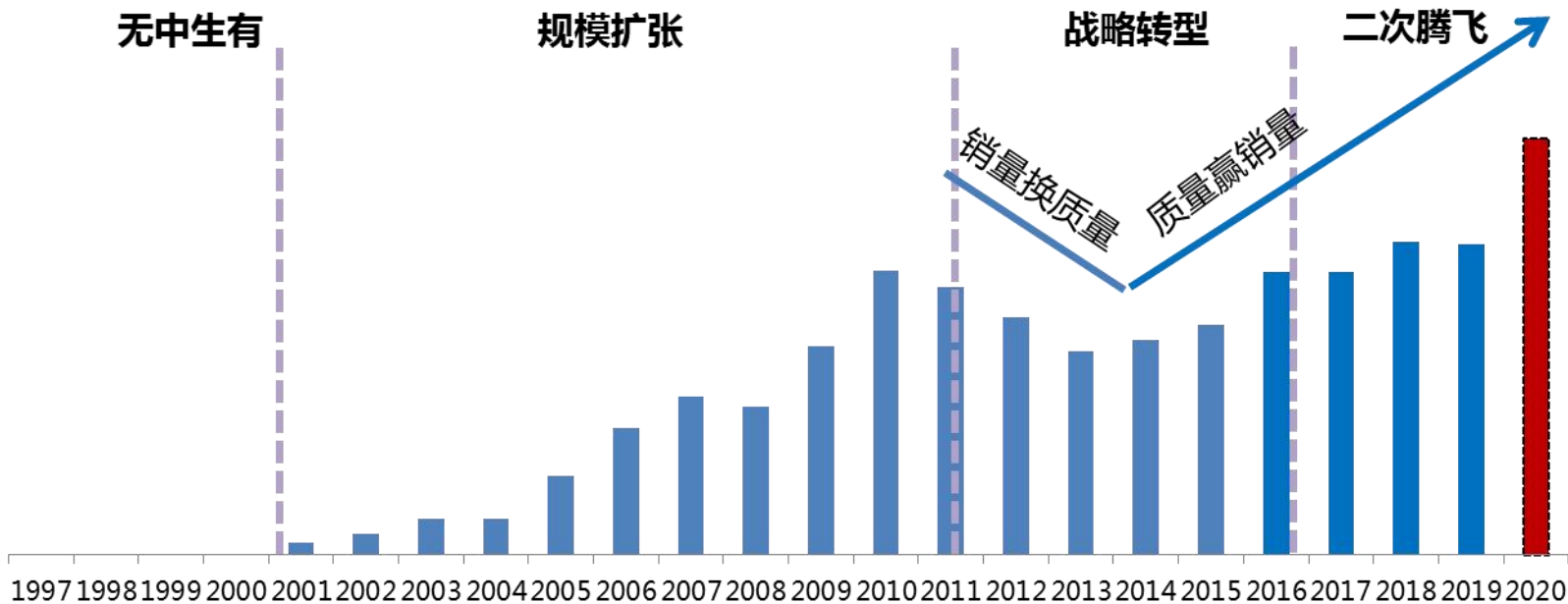
### 以人为本

尊重员工，尊重客户，尊重伙伴，以实际行动实践以人为本的理念

### 合作共赢

诚信廉洁，凝心聚力，团结合作，实现客户、员工、伙伴、股东互动共赢

自主品牌乘用车率先达到1000万辆，连续19年乘用车出口第一





## 实验能力

□ 拥有全国最大、最先进的汽车工程中心（汽车节能环保国家工程实验室）。



奇瑞试验技术中心

**建成：**2006年2月 **面积：**30万平方米 **投资：**20亿元

**功能：**具备23个专业模块的2600余类试验项目能力，涵盖整车和零部件可靠性、操稳、NVH、安全、环境适应性、动力性经济性、电子电器/EMC、空调系统、耐候性、排放和材料等性能的试验开发和验证能力

Meisterbock & Cubing 试验室



- 车身骨架结构更精准
- 外饰件缝隙更小
- 整车精细化水平更高

NVH 试验室



- 目前中国汽车行业功能和规模最齐全
- 拥有一套完整的汽车NVH 开发流程

K&C 试验室



- 美国引进双轴K&C 试验台，同时对前、后轴底盘特性进行测试，并自动生成相关数据文件。
- 可对质量为6T的汽车进行相关测试（常规K&C 试验台为3T）。

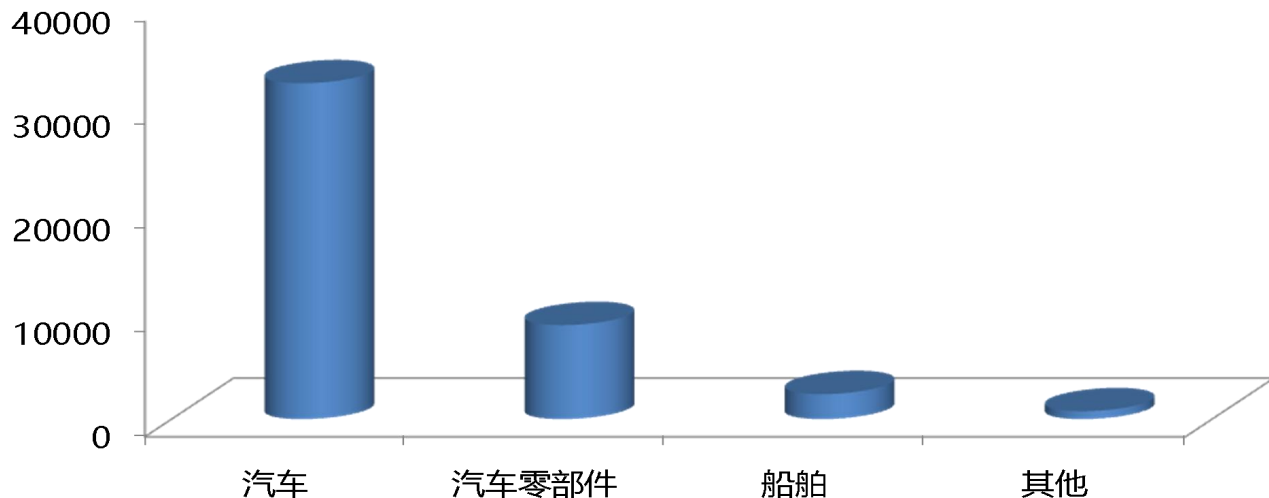
碰撞安全试验室



- 研究成果既可运用于车型平台开发，也可用于现有产品改进。
- 是中国企业拥有完整汽车产品正向开发能力的重要标志。

## 人才资源

集团目前拥有员工**4.9万**人，本科以上学历占**20.5%**，其中博士、硕士**1000余**人。

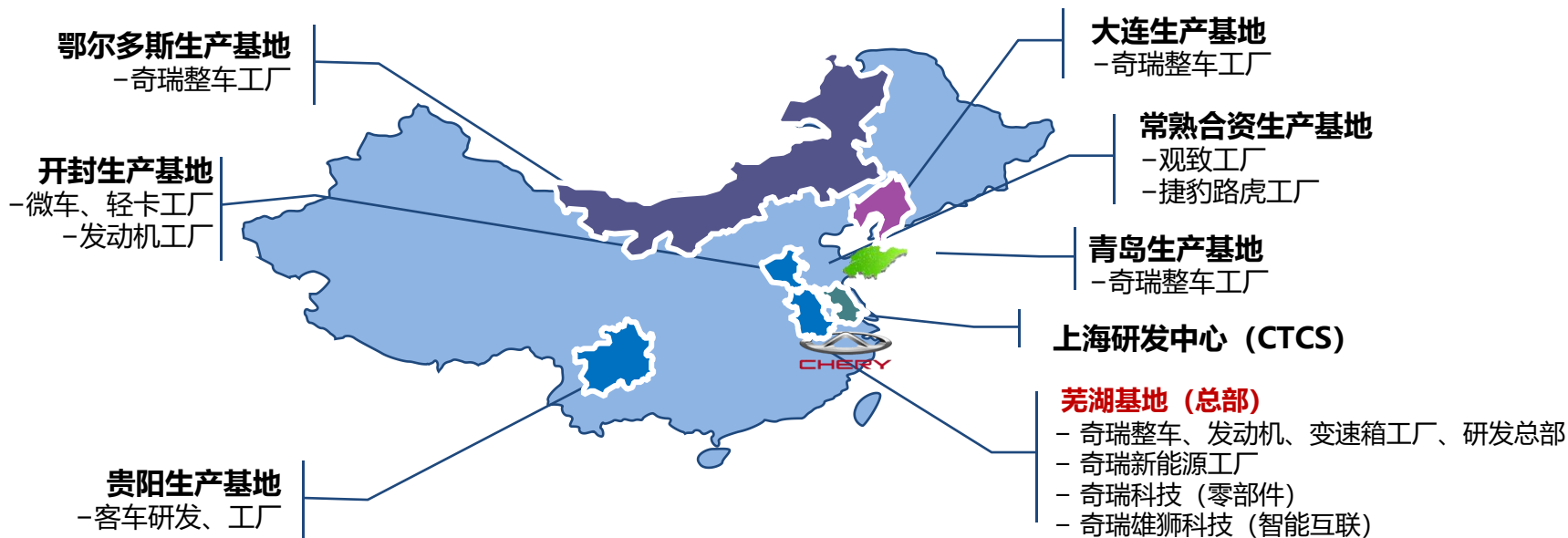


## 产业布局

奇瑞在全球——中国+10个海外基地，覆盖全球80多个国家和地区市场

奇瑞在中国——芜湖+青岛、大连、开封、鄂尔多斯、常熟、贵阳、宜宾

奇瑞在芜湖——布局完整的乘用车、商用车、新能源、智能互联、重卡、零部件等汽车产业链



## 世界的奇瑞



# 汽车产业链——制造

奇瑞控股  
CHERY HOLDING

## 国内领先的制造能力

- 覆盖大连、鄂尔多斯、瑞隆、瑞庆异地工厂和巴西等海外工厂
- 覆盖冲压、焊装、涂装、总装、动总五大工艺，高度自动化









**你想要的，我们都知道**

安徽·芜湖

皖江明珠 创新之城

*City of Innovation*





# 一、人事政策



请领取您的福利标签

大学生入职即享公司所有福利，期待与你相遇。



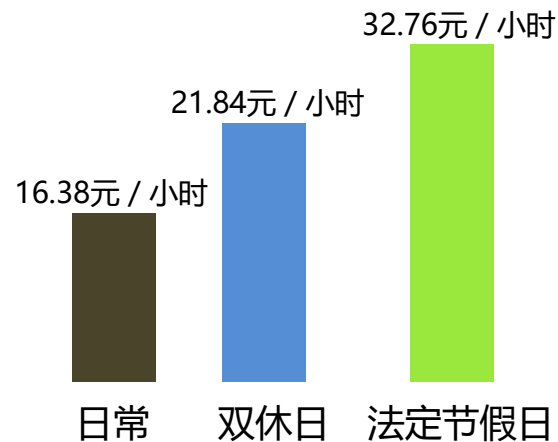
# 一、人事政策

## ➤ 薪资待遇

一、实习生月度按“固定工资+加班费”发放，月综合收入4500-5500元；焊装津贴600-800元，每月15日准时发放(上个自然月)，年终发放年终奖；

二、取得毕业证签订劳动合同后月度综合收入5000-6500元；

三、工作时间：原则上每周工作6天，每天工作8小时  
(根据生产任务安排加班时间，每天8小时以外的出勤算加班)。



# 一、人事政策



## 入住公租房

第一年内免收租金  
第二年收取租金 20%  
第三年收取租金 50%



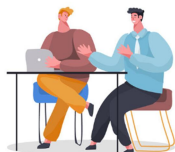
## 安家补贴

首次购房免除房产税  
并给予2万元安家补助



## 战新人才补贴

依据学历院校  
补贴4-12万不等  
分5年兑现



## 稳岗就业补贴

稳定就业6个月以上  
5000元/人/年补贴  
期限2年

为抢抓长三角一体化发展 重大机遇，深入实施人才发展主战略，芜湖市推行“**紫云英人才计划**”，给予各类优厚补贴引进30万名大学生。

## 租房补贴



博士

三年内每年发放  
2万元租房补贴

或

给予购房款最高  
10%补贴



硕士  
(35岁以下)

三年内每年发放  
1.5万元租房补贴

或

给予购房款最高  
10%补贴



本科  
(毕业3年内)

三年内每年发放  
1万元租房补贴

或

给予购房款最高  
10%补贴



专科  
(毕业3年内)

三年内每年发放  
0.6万元租房补贴

或

给予购房款最高  
10%补贴



# 一、人事政策

## 培训体系



# 一、人事政策

➤ 活到老，学到老

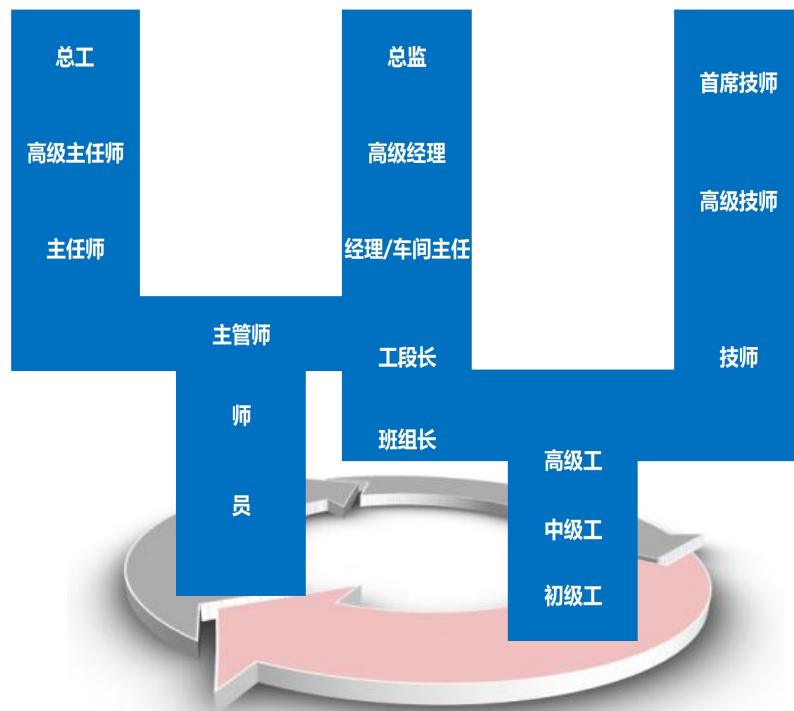
在这里，如果你想**不断学习**.....



# 一、人事政策

## 职业发展路径

**“双Y+1”** 人才发展机制为技能型、技术型和管理型人才提供了转换通道的职业发展机会

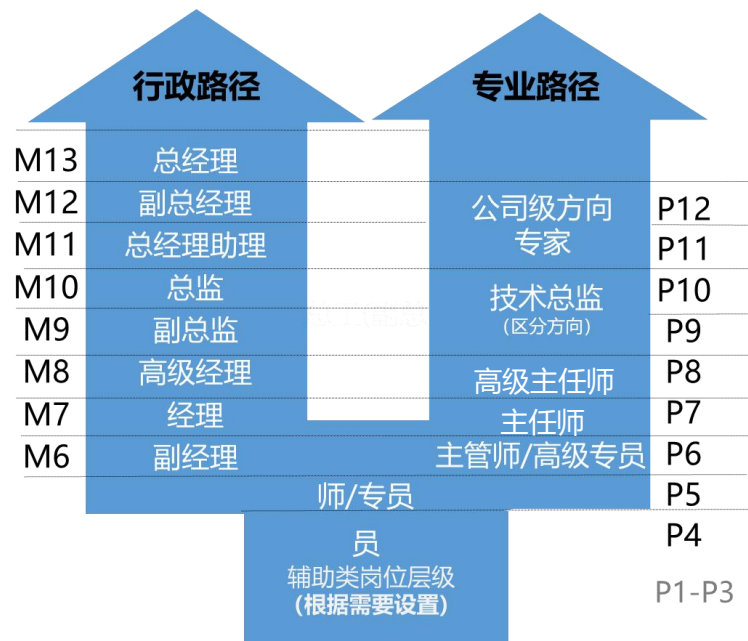


# 一、人事政策

## 职业发展路径

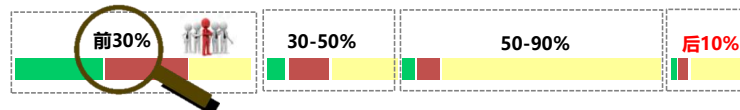
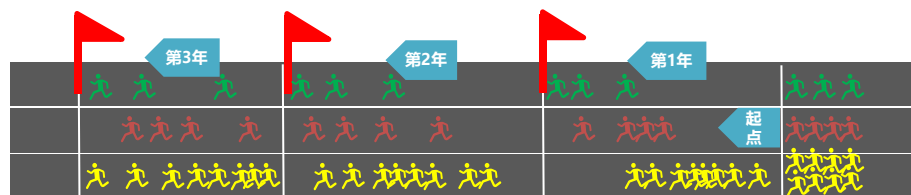
### “双Y”

人才发展机制为技术型和管理型  
提供了转换通道的职业发展机会



### “星火计划” (快速通道)

实施赛道机制，快速培养与成长  
特别优秀的大学生“三年”成为核心梯队，薪资“倍增”



## 二、工作•生活

奇瑞控股  
CHERY HOLDING

### 工作环境





## 二、工作•生活

### 餐厅环境

◆ 14个员工餐厅 ◆ 13个配送工餐厅 ◆ 1个美食广场 ◆ 1个蛋糕坊 ◆ 1个检测中心





## 二、工作•生活

奇瑞控股  
CHERY HOLDING

### 一日三餐



◆ 营养套餐

◆ 自助餐



◆ 中式、西式面点



◆ 网红小吃

◆ 桌餐接待



- 菜系：集齐全国各地菜品，多达200余种
- 每周福利：每周特价菜、免费骨头汤、免费小菜

- 节日福利：免费餐、赠送水果、牛奶...
- 饮食生活：季度举办美食节、年货节、年夜饭...

奇瑞控股集团

# 公司班车

Shuttle Bus

南北跨度**35公里**

东西跨度**20公里**

**你的通勤 有我们来保障**







蓝鲸湾



新里城



城北公寓



住房麻烦 交给我们 解除你的  
后顾之忧



香城湾



BoBo城



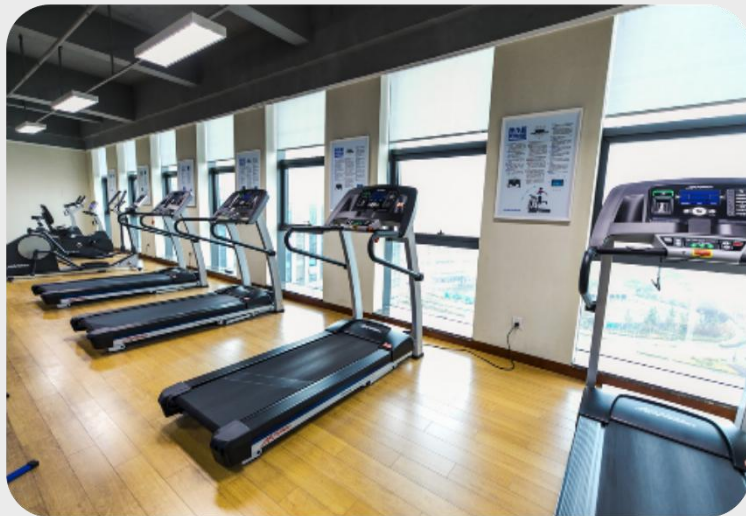
龙凤佳苑

## 二、工作•生活

奇瑞控股  
CHERY HOLDING

### 员工之家

免费提供多样的健身娱乐设施.....



## 二、工作•生活

### 关于我們

在这个大家庭，工作从来都不是生活的负担，  
因为我们深深懂得只有生活得快乐才能工作得快乐。

奇瑞人永远都那么年轻、那么激情，斗志昂扬、活力四射。

每一天，我们都在微笑；

每一天，我们都在收获；

每一天，我们都在成长。



运动会



团队活动



骑行活动



亲子活动



水上活动



拔河比赛



长跑登山

join 加入我们



## 2、网申/邮箱投递简历

电话:

*Email:*

地址:

安徽芜湖市经济技术开发区长春路8号

The background of the image features a stylized, light-colored globe. Overlaid on the globe is a network of thin, light green lines connecting various points, resembling a global communication or data network. The points are small circles, some of which are highlighted with a bright green glow. The overall aesthetic is clean and modern, suggesting a global or technological theme.

# **欢迎加入奇瑞控股集团!**

**张先生18537978657**